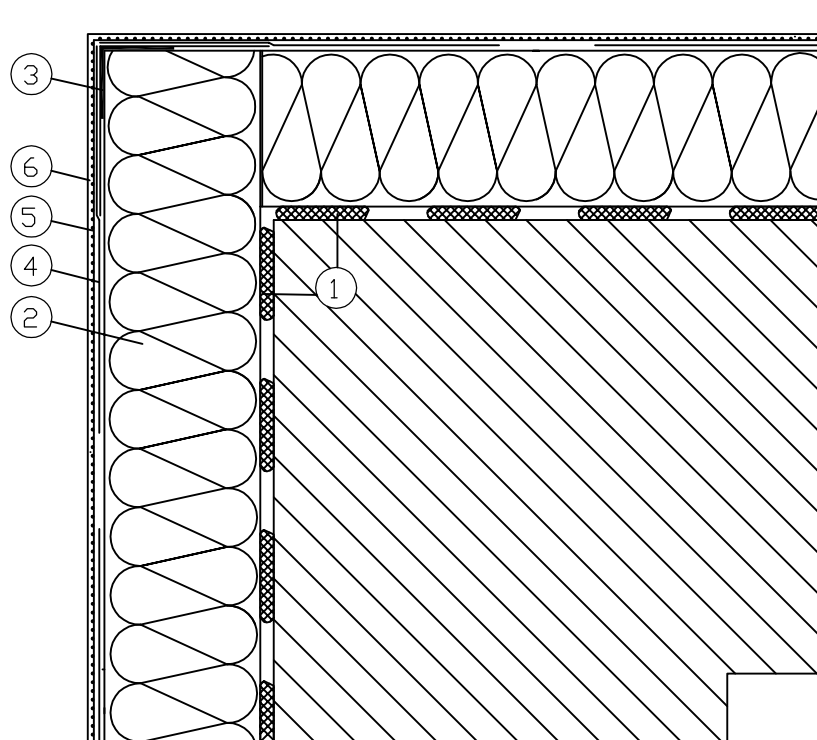


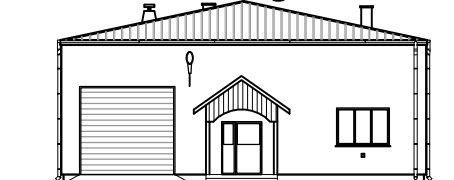
## Docieplenie wypukłej krawędzi budynku



- ① Zaprawa klejąca
- ② Izolacja termiczna
- ③ Narożniki metalowe fabrycznie oklejone siatką
- ④ Zaprawa zbrojona siatką z włókna szklanego
- ⑤ Farba gruntująca
- ⑥ Wyprawa elewacyjna

Zastrzega się wszelkie prawa wynikające z Ustawy o prawie autorskim. Rysunek niniejszy nie może być w całości lub w części przerysowany, uzupełniany lub odstępiony komukolwiek, bez pisemnej zgody firmy aspi.

aspi



PROJEKT	TERMOMODERNIZACJA BUDYNKU OCHOTNICZEJ STRAŻY POŻARNEJ PŁAZÓWKA DZ. NR 1181		
INWESTOR	OCHOTNICZA STRAŻ POŻARNA W PŁAZÓWCE PŁAZÓWKA 36-122 DZIKOWIEC		
TEMAT	Doc. wypukłej krawędzi budynku		
PROJEKTANT	ANDRZEJ FAŁAT	A-532/94 B-168/83	
SPRAWDZAJĄCY			
OPRACOWAŁ	GERARD ZAJĄC		<i>G. Zajac</i>
SKALA	DATA	NR RYS.	BRANŻA
1:5	03.2014		ARCH.

autorskie studio projektowo-inwestycyjne

ul. Biernackiego 13a/39 39-300 MIELEC

tel. (017) 788 46 46

e-mail: aspi@aspi.com.pl

www.aspi.com.pl